





MISION

Suministrar a nuestros clientes servicios que satisfagan sus necesidades y expectativas, resolviendo sus problemas y apoyando su crecimiento.

OBJETIVOS

Priorizar a nuestros clientes y su satisfacción
Crecimiento rentable, calidad y productividad
Atraer, desarrollar y retener personal calificado

MISSION

Supply our customers with services that meet their needs and expectations, solving their problems and supporting their growth.

OBJECTIVES

Prioritize our customers and their satisfaction
profitable growth, quality and productivity
Attract, develop and retain qualified personnel



EMPRESA

En PVMATION SA nos especializamos en la Automatización de Procesos y Máquinas Industriales.

Nuestro objetivo principal es:

- Incrementar su productividad.
- Maximizar la calidad de su producto final.
- Mejorar la seguridad de sus trabajadores.

Somos un equipo de profesionales técnicos e ingenieros con más de 10 años de experiencia en proyectos de automatización industrial orientados a brindar la solución que mejor se adapte a las necesidades de cada cliente.

Nuestras propuestas se basan en las últimas tecnologías desarrolladas por las principales firmas de vanguardia.

Entendemos la complejidad de los proyectos, conocemos los obstáculos, dificultades y cambios que se presentan. Acompañamos a nuestros clientes en cada una de las etapas, asesorándolos y brindándoles el apoyo necesario para alcanzar sus objetivos.

COMPANY

At PVMATION SA we specialize in Process and Industrial Machinery Automation.

Our main objective is:

- Increase your productivity.
- Maximize the quality of your final product.
- Improve the safety of your workers.

We are a team of technical professionals and engineers with more than 10 years of experience in industrial automation projects oriented to provide the solution that best suits the needs of each client.

Our proposals are based on the latest technologies developed by vanguard leading firms.

We understand the complexity of the projects, we know the obstacles, difficulties and changes that are presented.

We accompany our clients in each of the stages, advising them and giving them the necessary support to reach their objectives.



QUE HACEMOS?

Suministramos productos y servicios aplicables a un amplio espectro de la actividad industrial.

Desarrollamos e implementamos sistemas de control de máquinas y procesos, sistemas de seguridad, sistemas de Telemetría, soluciones de conectividad e integración con equipos paquete.

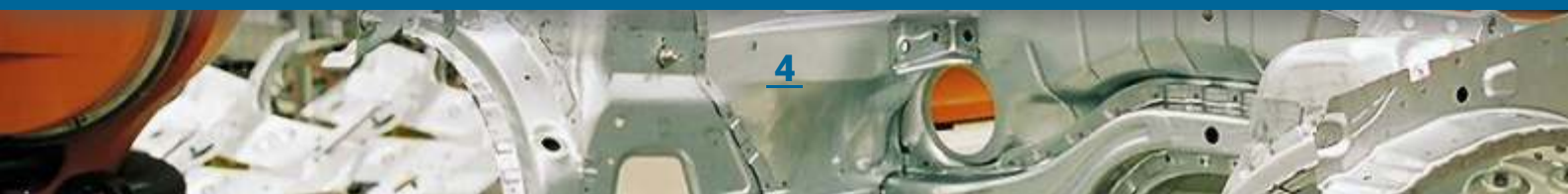
Nuestra experiencia en procesos industriales nos permite contar con un grupo de trabajo especializado en soluciones que garanticen respuesta eficiente, siguiendo altos estándares de calidad para brindar confiabilidad a nuestros clientes

WHAT DO WE DO?

We supply products and services applicable to a broad spectrum of the industrial activity.

We develop and implement control systems for machines and processes, safety systems, telemetry systems, connectivity solutions and integration with equipment supplied by other vendors.

Our experience in industrial processes allows us to have a specialized in solutions working group that guarantees an efficient response, following high quality standards to provide reliability to our customers.





INTEGRAMOS Y DESARROLLAMOS TECNOLOGÍA PARA LA AUTOMATIZACIÓN DE PROCESOS INDUSTRIALES.

Confeccionamos ingeniería básica y de detalle de múltiples especialidades. Diseñamos, fabricamos y PEM de tableros de control y potencia. Proveemos instrumentación y válvulas.

- Trabajamos integrando marcas de primera línea.
- Diseño de arquitecturas de sistemas.
- Ingeniería básica y de detalle.
- Integración de sistemas y equipos paquete.
- Configuración, pruebas, instalación, comisionado y puesta en servicio.
- Electricidad y montaje.
- Provisión y configuración de instrumentación.

WE INTEGRATE AND DEVELOP TECHNOLOGY FOR INDUSTRIAL PROCESSES AUTOMATION..

We develop basic and detailed engineering of multiple specialties. We design, manufacture and start up control and power cabinets. We provide instrumentation and valves. We work integrating first-line brands.

- Design of systems architectures.
- Basic and detailed engineering.
- Integration of systems and equipment.
- Configuration, testing, installation, commissioning and start up.
- Electricity and assembly.
- Provision and configuration of instrumentation.





SOLUCIONES

- Consultoría, ingeniería y desarrollo de soluciones llave en mano para la automatización y el control de procesos.
- Provisión de soluciones integrales en el área de sistemas de instrumentación y control.
- Desarrollo e implementación de sistemas HMI y SCADA, incorporando soluciones de conectividad e integración.
- Actualización tecnológica de sistemas de instrumentación y control en plantas existentes.
- Capacitación y acompañamiento durante la producción.
- Soporte en la ejecución y seguimiento de proyectos.

Desarrollamos e implementamos Automatismos y Sistemas de Control escalables capaces de operar de forma centralizada o distribuida. Damos soluciones adaptables desde pequeños sistemas autónomos a grandes instalaciones productivas.



SOLUTIONS

- Consulting for the conceptual and basic design automation solutions and Process Control.
- Provision of comprehensive solutions in the area of control systems, equipment integration, system configuration, FAT, SAT and commissioning. Training and support during production.
- Development and implementation of SCADA systems incorporating connectivity and integration solutions.
- Programming and development of PLC, DCS y SS.
- Technological updates of systems in existing plants.
- Training and support during production
- Support and monitoring in the implementation of projects.

We develop and implement scalable Automation and Control Systems capable of centralized or distributed operation. We provide solutions adaptable from small autonomous systems to large production facilities.



SERVICIOS

Contamos con una amplia oferta de servicios industriales incluyendo los siguientes alcances

Automatismos Llave en mano

Reducen costos de inversión inicial, costos de estructura interna y reciben instalaciones en estado operativo garantizadas.

Ofrecemos soluciones llave en mano que cumplan con las expectativas y especificaciones que garanticen operatividad inmediata y confiable.

Servicio de Ingeniería y Consultoría

Diseño de arquitecturas para sistemas de control. Planificación y desarrollo de ingeniería básica y de detalle.

Tableros eléctricos para Automatismos

Elaboración de ingeniería básica y de detalle en tableros de baja tensión para comando de motores (CCM) con gabinetes fijos o extraíbles y tableros de comando para periferia de sistema de control y redes de campo. Tableros de distribución de potencia.

Comisionado y Puesta en Marcha

Permite minimizar los problemas de terreno, el alcance completo de la implementación se evalúa y ensaya sobre la instalación definitiva. La evaluación incluye prueba de señales de planta, pruebas con producto final o sustituto y los ajustes necesarios para el inicio de la producción.

Instrumentación de Campo

Ingeniería básica y de detalle de instrumentación, especificaciones técnicas en función a condiciones de uso, típicos de instalación, diagramas de lazos, provisión y montaje de equipamiento.

Capacitación

Brindamos capacitación para el personal que recibirá las instalaciones. Capacitamos al personal de Operación, Supervisión y Mantenimiento. Las capacitaciones se dictan en salas acondicionadas para tal fin en el sitio de operación.

Soporte Técnico

Toda intervención en las instalaciones recibe asistencia en sitio y seguimiento personalizado, garantizando su normal funcionamiento y una respuesta inmediata ante anomalías. El soporte técnico puede realizarse en forma presencial o remota



SERVICES

We have a wide range of industrial services with the following scopes

Turnkey Automation

It reduces initial investment costs, costs of internal structure and operational installations are guaranteed. We offer turnkey solutions that meet expectations and specifications to ensure immediate and reliable operation

Engineering Services and Consulting

Design of architectures for control systems. Planning and development of basic and detailed engineering..

Electrical cabinets for automation

Development of basic and detail engineering of low voltage control boards for motors (MCC) with fixed or removable cabinets and control panels for control system peripherals and field networks. Power distribution boards.

Commissioning and Start-Up

It minimizes field problems, the full scope of the implementation is evaluated and tested on the final installation. The service includes signals testing, tests with final or replacement products and adjustments for the start of production.

Field instrumentation

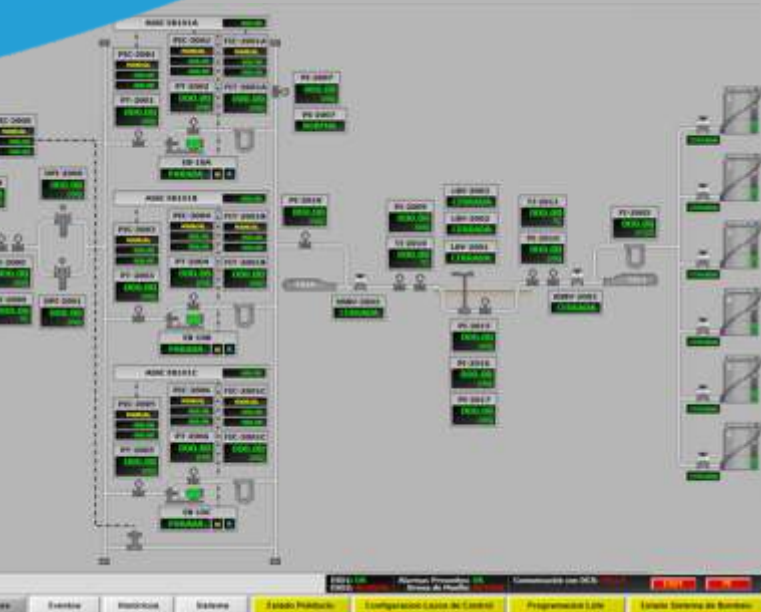
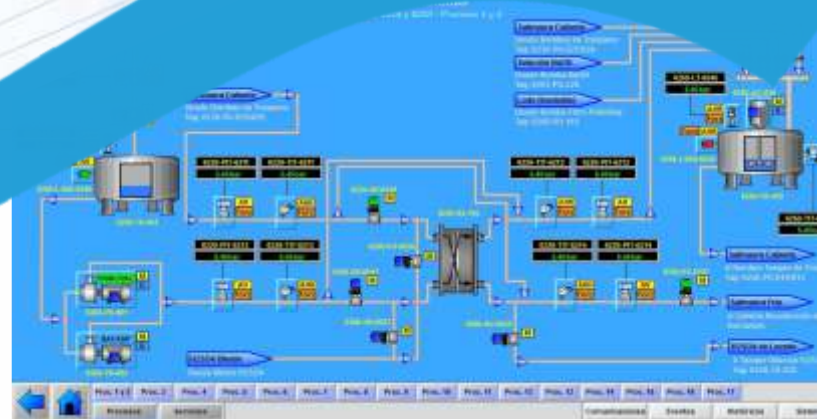
Basic and detailed instrumentation engineering, technical specifications according to conditions of use, installation typical diagrams, loop diagrams, provision and assembly of equipment.

Training

We provide training for the staff that will receive the facilities. We train personal from operation, supervision and maintenance. The trainings are held on rooms groomed for this purpose at the client facilities.

Technical Support

Any intervention receives assistance on site and personalized monitoring, ensuring normal operation and an immediate response to anomalies. The support can be done either in person or remotely.



INGENIERIA

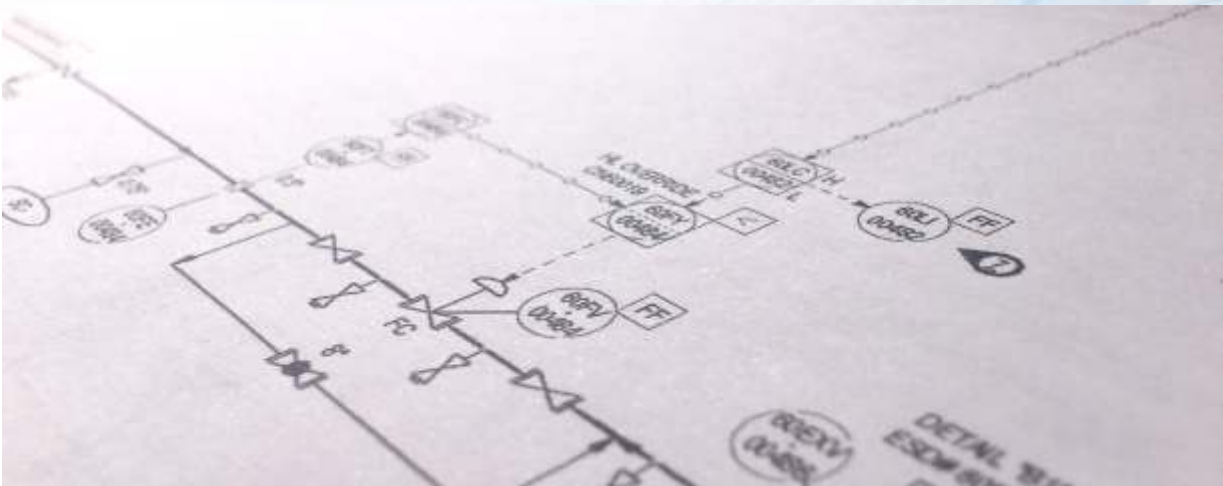
Pensando en las necesidades y requerimientos de nuestros clientes decidimos aumentar el personal del Departamento de Ingeniería.

Cuenta en la actualidad con un grupo de profesionales con más de 20 años de experiencia en ingeniería de instrumentación y control aplicada a la industria de procesos. PVMATION ofrece soluciones integrales a sus clientes para todas las etapas posibles de un proyecto.

ENGINEERING

Thinking about the needs and requirements of our customers, we decided to increase the staff of the Engineering Department.

It currently has a group of professionals with more than 20 years of experience in instrumentation and control engineering applied to the process industry. PVMATION offers integral solutions to its customers for all possible stages of a project.



V

VISUALIZACION

La visualización, también conocida como estudio de factibilidad, tiene por objeto establecer si la oportunidad de negocio tiene el potencial para justificar el desarrollo de las inversiones. Se presentan diferentes alternativas técnicamente factibles con sus ventajas y desventajas, de manera tal de contar con una corta lista de opciones a analizar en profundidad durante la siguiente fase.

- Asistencia en la confección de las Bases de Diseño del proyecto
- Estimado de costos Clase 5

V

VISUALIZATION

Visualization, also known as a factibility study, aims to establish whether a bussiness opportunity has the potential to justify the investments development. Different technically feasible alternatives are presented with their advantages and disadvantages, in order to have a short list of options to be analyzed in more depth in the next stage.

- Assistance in the preparation of the Project Design Bases
- Class 5 Cost Estimating

IC

INGENIERIA CONCEPTUAL

La Ingeniería Conceptual es la fase en la cual se realiza, a partir del desarrollo de varias alternativas (llamada Casos), la selección de la opción más conveniente para los escenarios establecidos. La Ingeniería Conceptual tiene por objetivo fundamental identificar la viabilidad técnica y económica de la/las alternativas visualizadas y establecer las pautas para el desarrollo de las etapas posteriores de Ingeniería Básica o Básica Extendida y de Detalle.

Durante esta etapa se fijan los objetivos deseados por el cliente, se estudian qué tipo de tecnologías aplican, se define el marco de normas técnicas que regularán los diseños, los diferentes sistemas que serán parte del Proyecto, los requerimientos de espacio y se establecen las especificaciones técnicas conceptuales y la filosofía que es preciso seguir para definir las especificaciones detalladas posteriores.

- Entregables de **Visualización**
- Planes de ejecución de proyecto.
- Filosofía de Control.
- Arquitectura del sistema de control / seguridad.
- Memoria descriptiva de la instalación de instrumentación y control.
- Lista de instrumentos y señales.
- Listas de Materiales mayores.
- Típicos de montaje de instrumentos.
- Listado de equipos de largo plazo de entrega.
- Estimado de costos Clase 4

CE

CONCEPTUAL ENGINEERING

The Conceptual Engineering is the phase in which is realized, based on the development of several alternatives (called Cases), the selection the most convenient option for the established scenarios. Conceptual Engineering has as fundamental objective to identify the technical and economic viability of the visualized alternatives and to establish the development basis of the later stages of Basic or Extended Basic and Detail Engineering.

During this stage, the client sets the desired objectives and the technologies that can be applied are studied. The framework of technical standards that will govern the designs is defined, the different systems that will be part of the Project, the space requirements, technical specifications and the philosophy to be followed in the detailed subsequent specifications.

- **Visualization** Deliverables
- Project execution plans.
- Control Philosophy.
- Control / safety system architecture.
- Descriptive memory of the instrumentation and control installation.
- List of instruments and signals.
- Major Materials Lists.
- Typical instrument mounting.
- List of long-term delivery equipment.
- Class 4 Cost Estimating

(IB) / (IBE)

INGENIERÍA BÁSICA / BÁSICA EXTENDIDA

La Ingeniería Básica tiene por objetivo completar el alcance de la alternativa seleccionada durante la fase de Ingeniería Conceptual y desarrollar un plan de ejecución del proyecto que permita en cierta medida comprometer fondos o iniciar la gestión para obtener el financiamiento requerido.

Durante esta fase se fija el alcance del proyecto de manera concreta, se establecen las capacidades y las características de los productos y servicios que genera el proyecto, se definen los aspectos relacionados con el medioambiente y la seguridad, las filosofías operativas y la selección de materiales documentando los resultados obtenidos de forma completa y adecuada. Se establecen además las especificaciones detalladas que van a seguirse en las fases siguientes.

- Entregables de Ingeniería Conceptual
- Especificaciones técnicas de sistema de control / seguridad.
- Especificación técnica de sistema de comunicaciones.
- Memorias de cálculo de instrumentos.
- Hojas de datos de instrumentos.
- Especificaciones técnicas de instrumentos complejos.
- Especificaciones de diseño.
- Plano de canalizaciones.
- Lista de Cables.
- Lista de materiales de montaje.
- Requerimientos de materiales
- Estimado de costos Clase 3/2

(B) / (EBE)

BASIC / EXTENDED BASIC ENGINEERING

The Basic Engineering aims to complete the scope of the alternative selected during the Conceptual Engineering phase and develop a project execution plan that allows to some extent, commit funds or initiate management to obtain the financing required.

During this phase the scope of the project is concretely established, the capabilities and characteristics of the products and services generated by the project, environmental and safety aspects, and the materials selection documenting the results completely and adequately. In addition, the detailed specifications that will be followed in the following phases are established.

- Conceptual Engineering Deliverables
- Control / safety system technical specifications.
- Communications systems technical specifications.
- Instruments calculation memories.
- Instruments data sheets.
- Complex instruments technical specifications.
- Design specifications.
- Pipelines blueprints.
- List of Cables.
- List of mounting materials.
- Materials requirements
- Class 3/2 Cost Estimate

ID

INGENIERÍA DE DETALLE

Durante la Ingeniería de Detalle se completa el desarrollo de toda la ingeniería del proyecto al nivel de detalle constructivo.

Las estimaciones económicas asociadas a la ingeniería de detalle sirven a los efectos de chequear estimaciones realizadas previamente.

- Entregables de Ingeniería Básica / Básica Extendida
- Especificaciones Técnica de Cables de Instrumentos
- Listado de cajas de Conexionado
- Diagramas de Conexionado JB de Campo
- Diagramas de Conexionado JB de Sala
- Diagramas de Lazos
- Requisición de Materiales
- Verificación del SIL/SIS
- Listado de acciones de mantenimiento mínimas requeridas del SIS
- Informe SRS (Requisitos de Seguridad Instrumentada)
- Diagramas lógicos de Secuencias y enclavamientos
- Análisis Técnico de ofertas
- Estimado de costos Clase 1
- Memoria descriptiva de la instalación de instrumentación y control.
- Lista de instrumentos y señales.
- Listas de Materiales mayores.
- Típicos de montaje de instrumentos.
- Listado de equipos de largo plazo de entrega.
- Estimado de costos Clase 4

ID

DETAIL ENGINEERING

During the Detail Engineering, the development of all the project engineering is completed to the constructive detail level.

The economic estimates associated with detailed engineering serve the purposes of checking previously made estimates.

- Basic / Basic Extended Engineering Deliverables
- Instrument Cables Technical Specifications
- Connection Boxes Lists
- Field JB Connection Diagrams
- JB Room wiring diagrams
- Loop Diagrams
- Materials Requisition
- SIL / SIS verification
- List of required minimum maintenance actions of the SIS
- SRS (Safety Requirement Specification) Report
- Sequences and interlocks logic diagrams
- Offers Technical Analysis
- Class 1 Cost Estimating

ESTIMACION DE COSTOS/ ETAPA Cost estimation / Stage	VISUALIZACION VISUALIZATION	INGENIERIA CONCEPTUAL CONCEPTUAL ENGINEERING	INGENIERIA BASICA BASIC ENGINEERING	INGENIERIA BASICA EXTENDIDA EXTENDED BASIC ENGINEERING	INGENIERIA DE DETALLE DETAIL ENGINEERING
ESTIMACION DE COSTOS Cost estimation	5	4	3	2	1
PRECISION DE LA ESTIMACION DE COSTOS Cost Estimation Precision	+65%/-35%	+40%/-20%	+20%/-15%	+15%/-10%	+10%/-5%

PRODUCTOS

Suministramos los productos necesarios para implementar soluciones de Automatización en forma completa.

Provisión de Hardware y Software del Sistema de Control

Servidores del Sistema Base.
Estaciones de Ingeniería.
Estaciones de Operación.
Estaciones de Mantenimiento.
Controladores y Terminales HMI.

Equipamiento para comandos periféricos

El equipamiento necesario para la adquisición y comando de datos de campo se provee organizado en forma centralizada o distribuida a través de Redes de Campo según las condiciones de entorno y especificación de cada instalación.

Instalación y tendido de cableado eléctrico y redes de datos

Buses de Campo.
Redes corporativas.
Eléctrico de comando y baja tensión.
Instrumentación y control.
Sistemas de Tele-supervisión y monitoreo HD.

Tableros Eléctricos de potencia y comandos

Planificación, ensamble y montaje de tableros eléctricos para automatización.
Tableros de baja tensión para comando de motores de tipo CCM con gabinetes fijos o extraíbles.

Instrumentación y Equipamiento

Soluciones para medición de Nivel, Caudal, Presión y Temperatura.
Integración con sistemas de control existentes, soporte en la selección e instalación en campo.
Proveemos válvulas para gran cantidad de aplicaciones en diferentes industrias.

PRODUCTS

We supply the necessary products to implement complete Automation solutions.

Provision of Control System Hardware and Software

Servers of the Base System.
Engineering Stations.
Operation Stations.
Maintenance Stations
Controllers and HMI Terminals

Equipment for peripheral controls

The equipment necessary for the acquisition and control of field data is provided in a centralized or distributed through Field Networks according to the environmental conditions and specifications of each installation.

Installation and laying of electrical wiring and data networks

Field Buses.
Corporate networks.
Command and low voltage electrical.
Instrumentation and control.
Tele-monitoring and HD monitoring systems.

Electrical boards of power and control for automation

Planning, fabrication and assembly of electrical panels for automation.
Low voltage panels for the control of motors of MCC type with fixed or removable cabinets. Control panels for the periphery of the control system and field networks.

Instrumentation and Equipment

Solutions for level, flow, pressure and temperature measurement.
Integration with existing control systems, support in selection and field installation.
We provide valves for a large number of applications in different industries.



INTEGRACION DE PRIMERAS MARCAS /INTEGRATION OF BRANDS

YOKOGAWA 

Wonderware
By Schneider Electric

 Telemecanique

MOXA
Industrial Network Solution

SIEMENS

**Rockwell
Automation**

 Magnetrol

MOELLER 

**PHOENIX
CONTACT**

OMRON

Endress+Hauser 
People for Process Automation


RITTAL

ABB

Honeywell


EMERSON

 **HIRSCHMANN**
A Belden Brand

ALGUNOS PROYECTOS /SOME PROJECTS

- Planta de Tratamiento Incahuasi (Bolivia)
- Planta EPF Yacimiento Rincón La Ceniza (Neuquén)
- Gabinetes de Control en CTGB (Bahia Blanca)
- Castanha Field Production Facilities EPC Generacion (Angola)
- CIP Aderezos en UL (La Rioja)
- Talampaya II en UL (La Rioja)
- Sistema de Control de Mina Yamana Gold (San Juan)
- Migración AZO - Bayer Argentina
- Modificación Arranque Bombas Elevadoras - AYSA
- Planta de Carbonato de Litio en Sales de Jujuy
- Estación de Medición para Gasoducto en Sales de Jujuy
- Sistema de Detección de Fugas Oleoductos en Pluspetrol (Peru)



PVmation

 | (+54 11) 3221 3063

 | 9 de Julio 991 Of 4
Campana Bs.As.

 | Colectora Sur 1216
Campana Bs.As.

 | info@pvmation.com